

04-00024 HYDRAULINEN PALLONIVELTYÖKALU



Työkalu palloniveliin helppoon irrottamiseen. Työkalu on kehitetty uusiin ohjausjärjestelmiin, joissa on pitkät kartiopultit ja alumiiniset vastakappaleet.

Pallonivelet hapettuvat alumiiniin kiinni kovemmin kuin aiemmissa valurautaisissa versioissa. Alumiinisten osien käsittely tällä työkalulla ei riko herkkiä ohjauksen osia.

Työkalun puristuskappaleiden paikkaa voi vaihtaa ylös tai alas tarvittavan tilan mukaan. Hydraulisylinterin puristinvoima on 4,5 tonnia, jolla palloniveliin irrotus voidaan tehdä turvallisesti ja ilman ongelmia.



Sarjan sisältö:

1. 04-00024-006 Yläosa
2. 04-00024-021 Puristustyökalu
3. 04-00024-003 Mäntä
4. 04-00024-002 Sylinteri
5. 04-00024-022 Vastakappale
6. 04-00024-011 Turvahihna
7. 09-101156201 Cejn nippa
8. 04-00024-020 Välirengas
9. 04-00024-004 Takaosa

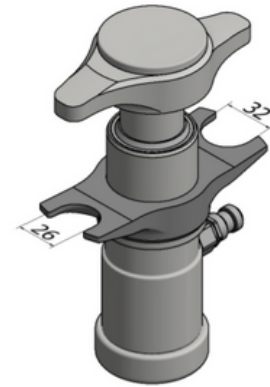
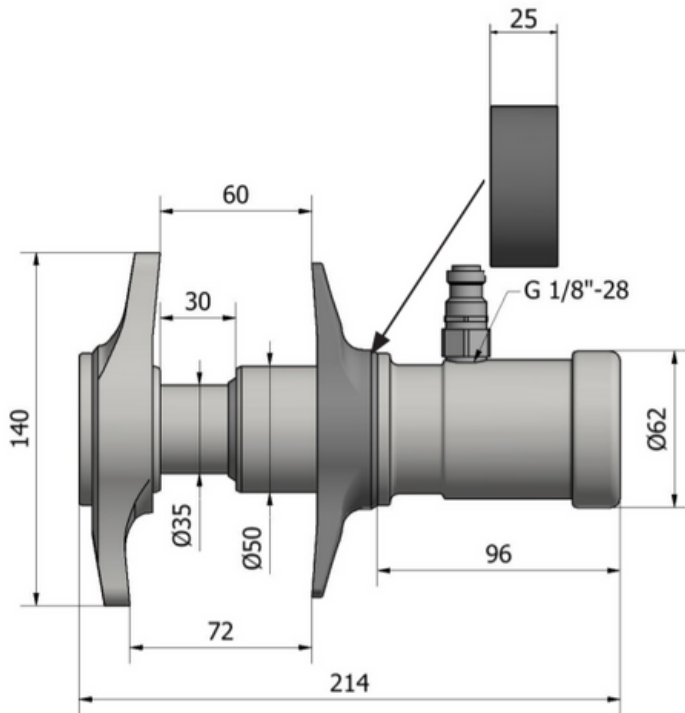
Varaosat

- 04-00024-005 Palautusjousi
04-00024-010 Tiivistesarja
04-00024-007 Kitkarengas

Tuotesivu

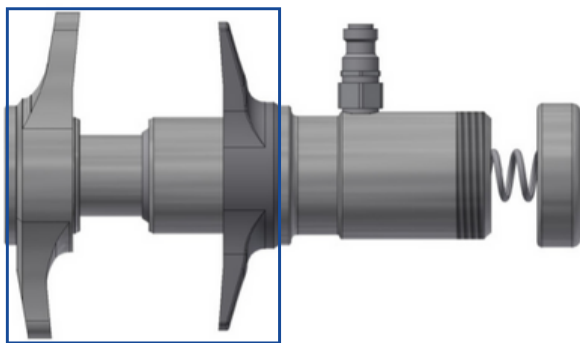


Toolx Oy on Wallmek i Kungälv AB:n virallinen maahantuoja Suomessa.

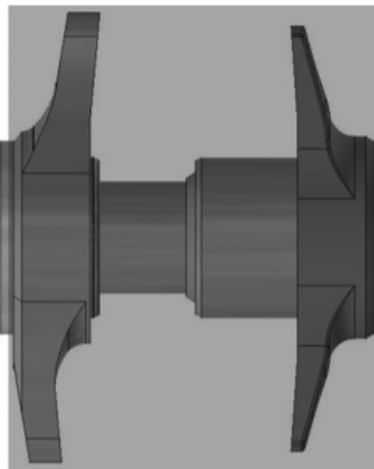


Tekniset tiedot

Paino 3,3 kg
Hydraulipaine max 700 baaria
Kantokyky 4,5 tonnia
Iskunpituus 25 mm



Hydraulityökalu 04-00024 sisältää palautusjousen automaattisen palautuksen mahdollistamiseksi. Jousi puristuu kokoon suurella voimalla. Vain ammattitaitoiset henkilöt saavat avata tai huoltaa hydraulisylinteriä.



Älä koske hydraulisiin liikkuviin osiin, puristumisvaara!



04-00024 HYDRAULINEN PALLONIVELTYÖKALU

Hydraulityökalua pitää käyttää hydraulipumpulla. Pumpulla pitää olla maksimissaan 700 barin paine ja sen pitää olla itseilmautuva. Seuraavat Wallmekin pumppumallit on testattu hydraulityökalun 04-00024 kanssa: 1030 manuaalinen jalkapumppu ja 1036 pneumaattinen pumppu jalkapedaalilla. 1036 sisältää painemittarin ja on suositeltu hydraulipumppu hydraulityökalulle 04-00024.

Hydraulityökalu täytyy ilmata ennen ensimmäistä käyttökertaa.

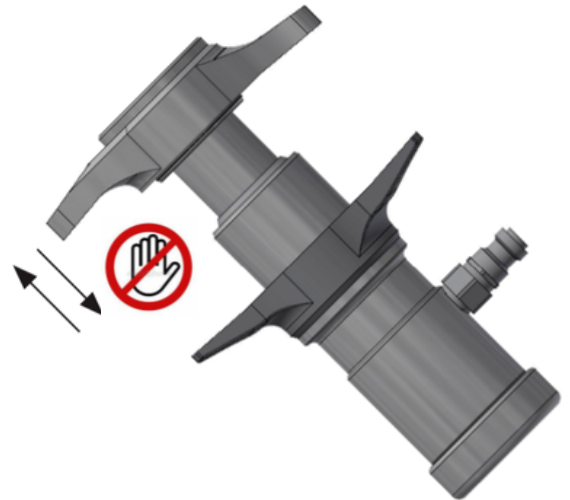


Käytä aina silmäsuojaimia, kun käytät hydraulityökaluja.



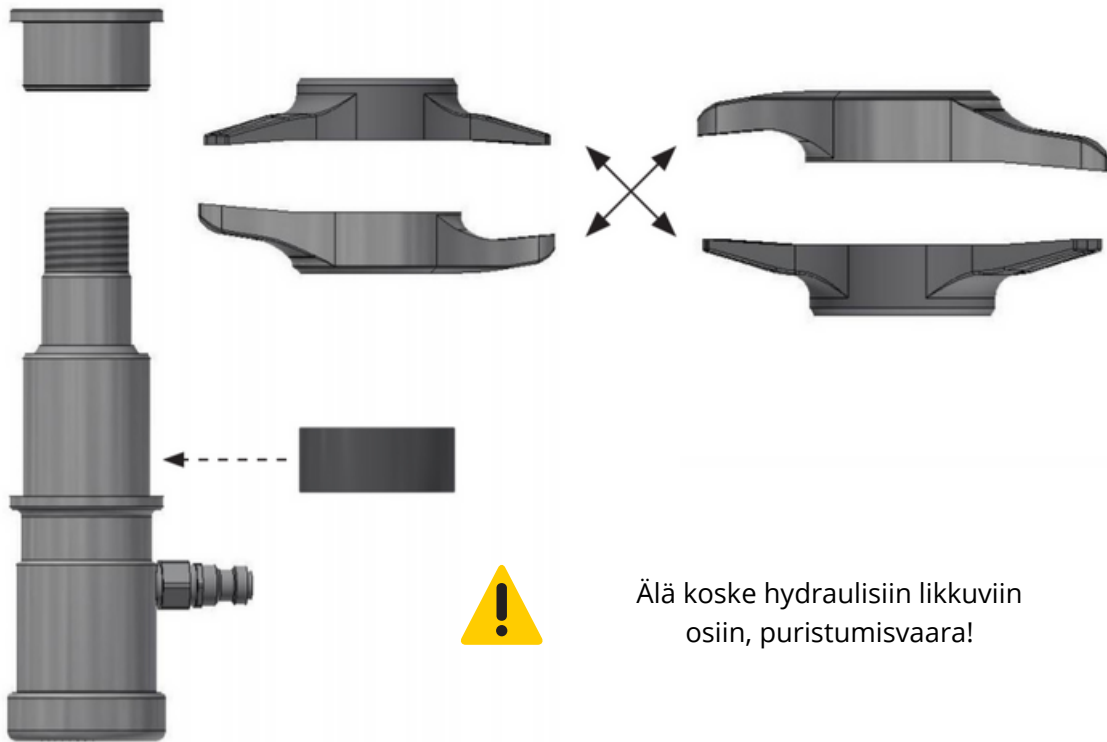
Hydraulityökalun ilmaus:

- 1 Yhdistä hydraulityökalu hydraulipumppuun.
- 2 Pidä sylinteri/hydrauliliitin kuvan mukaisessa asennossa.
- 3 Pumppaa mäntä siten, että se osuu pohjaa sylinteriin.
- 4 Palauta mäntä lähtöasemaan.

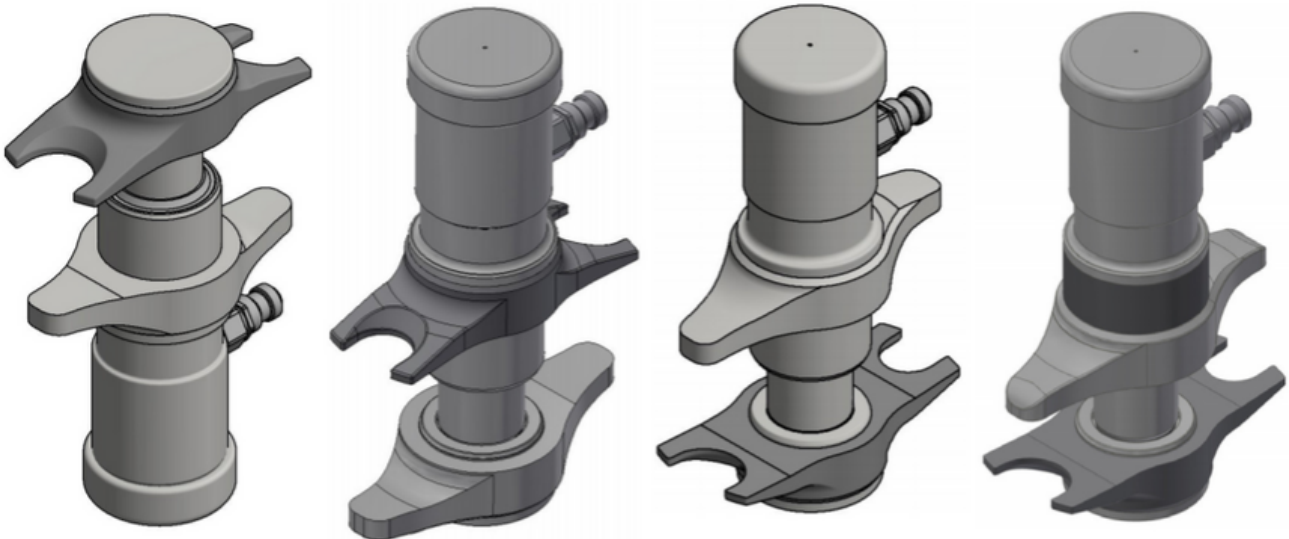
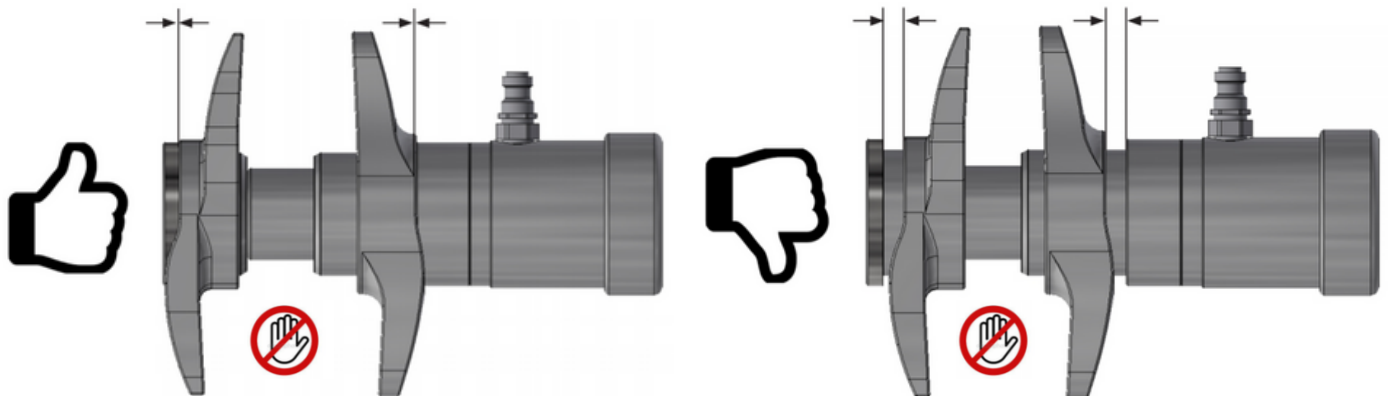


Turvallisuus

- Pidä huoli, että jokainen käyttäjä lukee nämä ohjeet ja ymmärtää kaiken informaation ennen työkalun käyttöönottoa.
- Pidä huoli että kaikki työkalujen osat ovat vauriottomia ja asennettu oikein ennen käyttöä.
- Väärinkäyttötapauksissa vastuu siirtyy käyttäjälle.
- Käytä aina suojalaseja kun käytät hydraulityökaluja.
- Käytä hydraulityökalua turvahihnan kanssa ja ole valppaana yli 300 barin paineiden kanssa.

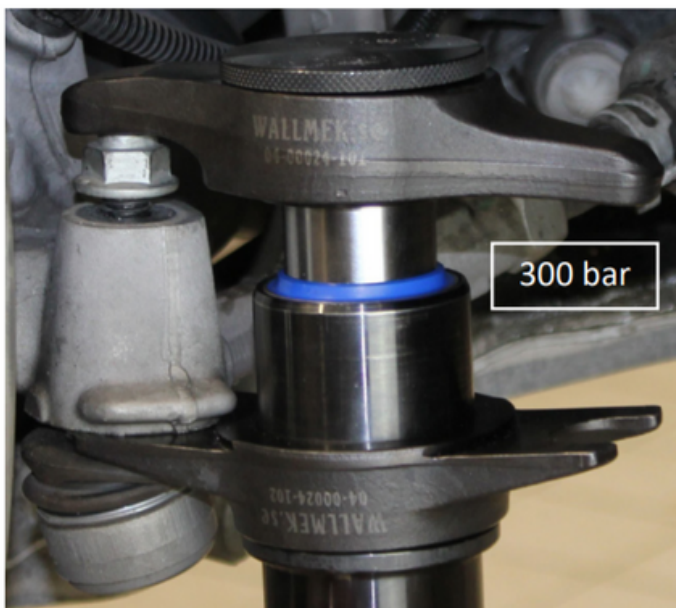


Älä koske hydraulisiin likkuviin osiin, puristumisvaara!



Pallonivelen irrotus

- 1 Löysää pallonivelen mutteri.
- 2 Jätä pulitti ylös 2-3 mm pallonivelen kierreosalle. Tämä parantaa hydraulityökalun tartuntapintaa ja suojaa kierrettä.
- 3 Aseta työkalu pallonivelen alle ja päälle. Varmista, että työkalu ja vastakappale saavat tarvittavan tartuntapinnan. Vastakappale pitää työntää mahdollisimman pitkälle kumipaljetta vasten. Hydraulisylinteri täytyy pitää samansuuntaisena pallonivelen kanssa.
- 4 Purista pallonivel paikoiltaan tai purista max. 300 barin paineella.

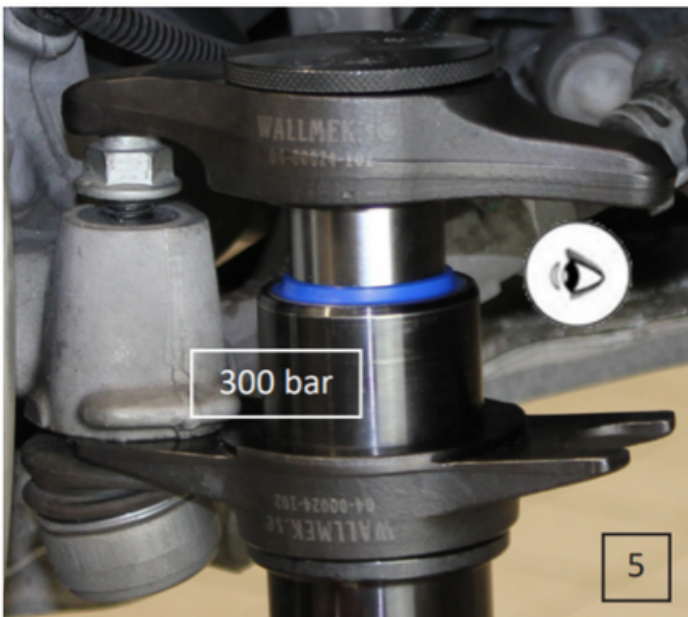


Käytä aina silmäsuojaimia, kun käytät hydraulityökaluja.



Jos pallonivel ei irtoakaan

- 5 Pidä paine 300 barissa. Tarkista työkalun asento pallonivelellä.**
Jos asento on hyvä, jatka kohtaan 6. Muussa tapauksessa vapauta paine ja säädä asentoa. Purista taas 300 bariin.
- 6 Kiinnitä työkalu autoon turvahihnalla, jotta se ei voi pudota.**
Asenna suoja 04-00015. Paina pallonivel irti.



Käytä aina silmäsuojaimia, kun käytät hydraulityökaluja!



Varaosat

- Käytä vain korkealaatuista hydrauliöljyä ISO VG 32 tai 46.
- Käytä vain valmistajan alkuperäisiä varaosia.
- Vääränlaiset tai vialliset varaosat voivat aiheuttaa vaurioita.
- Valmistajan vastuu ja takuut raukeaa, jos väärä varaosia käytetään.
- Käytä hydraulisyylinterin purkamiseen aina vain siihen suunniteltuja työkaluja.
- Hydraulityökalussa 04-00024 on puristettu palautusjousi, joka saattaa lentää ulos kovan voiman vuoksi purkamisen yhteydessä.
- **Vain ammattitaitoinen henkilö saa huoltaa hydraulisyylinteriä.**



Ympäristö

- Wallmekin työkalut on suunniteltu minimoiden ympäristövaikutukset.
- Öljyjäte täytyy käsitellä aina paikallisten määräysten mukaan.
- Hydrauliöljyn hävittämisessä pitää ottaa huomioon paikalliset määräykset.

Rajoitukset

- Älä koskaan käytä hydraulityökaluja lämmön kanssa (koskee myös induktiokuumentimia). Lämpö saattaa johtaa hydraulisyylinterin ylipaineeseen.
- Hydraulityökaluja ei saa milloinkaan rakentaa uudelleen tai tehdä siihen muutoksia käyttäjän toimesta. Tämä johtaa heti takuun raukeamiseen ja vastuun siirtymisen käyttäjälle.
- Käytä hydraulityökalua vain lämpötiloissa väliltä 15°C - 45°C.

Säilytys ja huolto

- Säilytä hydraulityökalua kuivassa ja pölyvapaassa paikassa.
- Älä säilytä hydraulityökalua ulkotiloissa.
- Varastointilämpötila: 5°C - 45°C. Suhteellinen ilmankosteus max. 60 %.
- Ei saa säilyttää paineellisena.
- Käytön jälkeen puhdista ja pyyhi työkalu kuivalla liinalla.



Turvahihnaa käyttämällä vältät työkalun hydraulipumpun liitännän rikkoutumisen, kun työkalu ei pääse tippumaan!

Ongelmatilanteissa toimi seuraavasti:

Ongelma	Mahdollinen syy	Korjaus
Työkalun mäntä ei liiku	<ul style="list-style-type: none"> Pumpun paluuventtiili on auki Liitoskohta vuotaa Pumpun öljytaso on alhainen Pumppu on rikki Haljennut letku Pumpun tuotto liian alhainen Mäntä jumissa Tiiviste(et) vuotaa Pumpun ilmaustoiminto on pois päältä tai tukittu Ilmaa sylinterissä 	<ul style="list-style-type: none"> Sulje paluuventtiili Korjaa vuotokohta Täytä hydraulioöljy Huolla pumppu Vaihda letku Käytä työkalulle tarkoitettua pumppua. Tarkista paine. Huolla. Tarkista hydraulisynterinin mahdolliset ulkoiset vauriot Vaihda tiiviste(et). Huolla. Avaa ilmausruuvi/puhdista ilmausreikä Poista ilma
Sylinterin mäntä liikkuu vain osittain	<ul style="list-style-type: none"> Väärä öljy Vähäinen öljyn määrä pumpussa Mäntä jumissa Kytkenä viallinen Ilmaa sylinterissä 	<ul style="list-style-type: none"> Tyhjennä öljy, puhdista ja lisää uusi hydraulioöljy Lisää hydraulioöljyä Huolla sylinteri Vaihda kytkentä Poista ilma
Sylinterin mäntä liikkuu sykäyksittäin	<ul style="list-style-type: none"> Ilmaa hydraulijärjestelmässä Mäntä jumissa Ilmaa sylinterissä 	<ul style="list-style-type: none"> Ilmaa järjestelmä Huolla sylinteri Poista ilma
Sylinterin mäntä liikkuu, mutta heikolla voimalla	<ul style="list-style-type: none"> Hydraulisynterinin tiivisteet vuotaa Pumppu viallinen Kytkenät vuotaa Ilmaa sylinterissä 	<ul style="list-style-type: none"> Vaihda tiivisteet. Huolla. Huolla pumppu Korjaa vuoto Poista ilma
Sylinteri ei palaudu	<ul style="list-style-type: none"> Sylinterin mäntä viallinen Pumpun paluuventtiili on kiinni Haljennut letku Palautusjousi viallinen 	<ul style="list-style-type: none"> Huolla Avaa paluuventtiili Vaihda letku Huolla

Toimintahäiriön jatkuessa ota yhteyttä Wallmekin edustajaan.
Toolx Oy on Wallmek i Kungälv AB:n virallinen maahantuoja Suomessa.